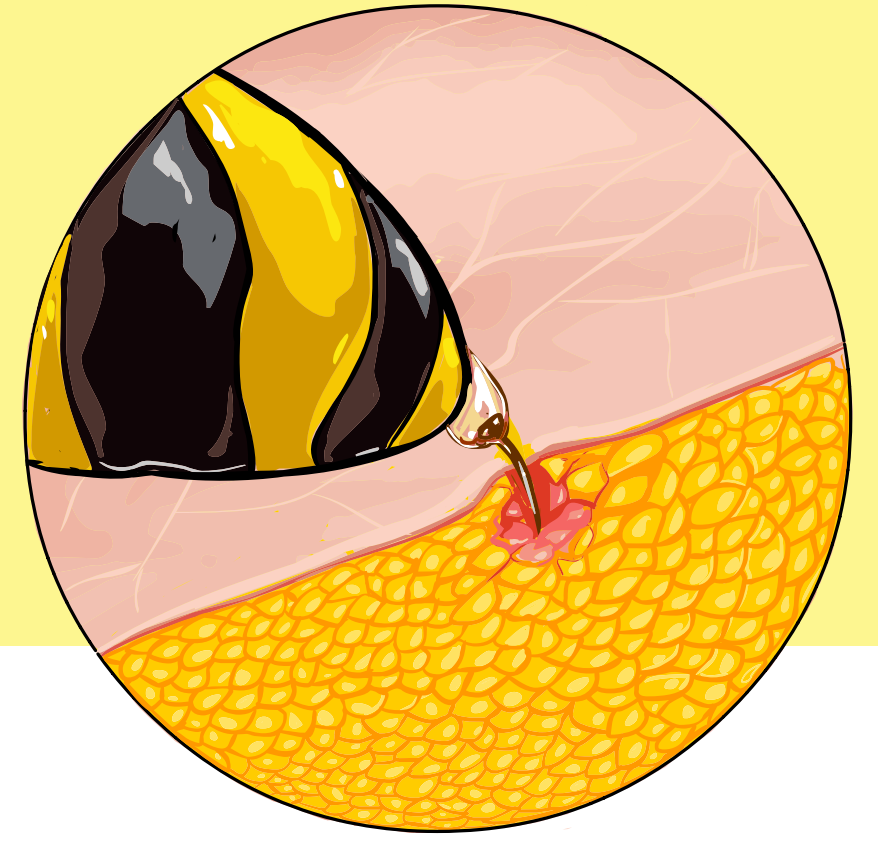


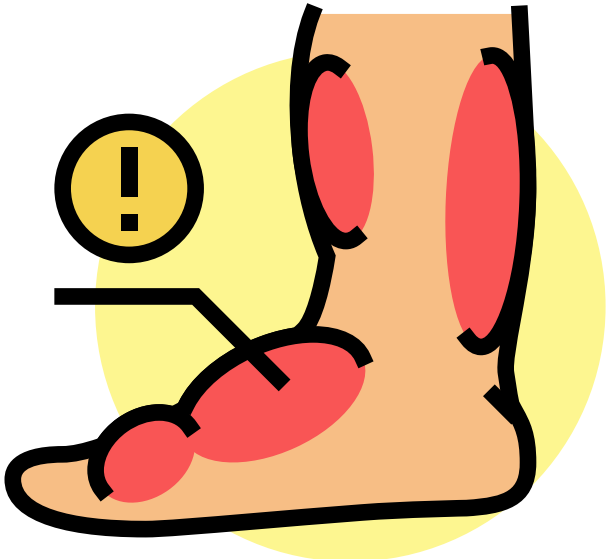


УКУС ПЧЕЛЫ И ОСЫ. В ЧЕМ РАЗНИЦА?

Укус осы и пчелы по ощущениям практически не отличаются. Разница существует только в том, что пчела после укуса оставляет жало, а оса – нет. А значит укус пчелы потенциально более опасен для человека.



КАКИЕ МОГУТ БЫТЬ ПОСЛЕДСТВИЯ ПОСЛЕ УКУСА?



Местная реакция — боль, покраснение, отек на 12-24 часа — реакция организма на токсин насекомого



Аллергическая реакция — неадекватная реакция иммунной системы на чужеродный белок

КАК МОЖЕТ ПРОЯВИТЬСЯ АЛЛЕРГИЧЕСКАЯ РЕАКЦИЯ?



Крапивница — красная сыпь и зуд кожи



Отек Квинке — выраженный отек лица, языка и век



Потеря сознания, анафилактический шок — смертельно-опасное состояние

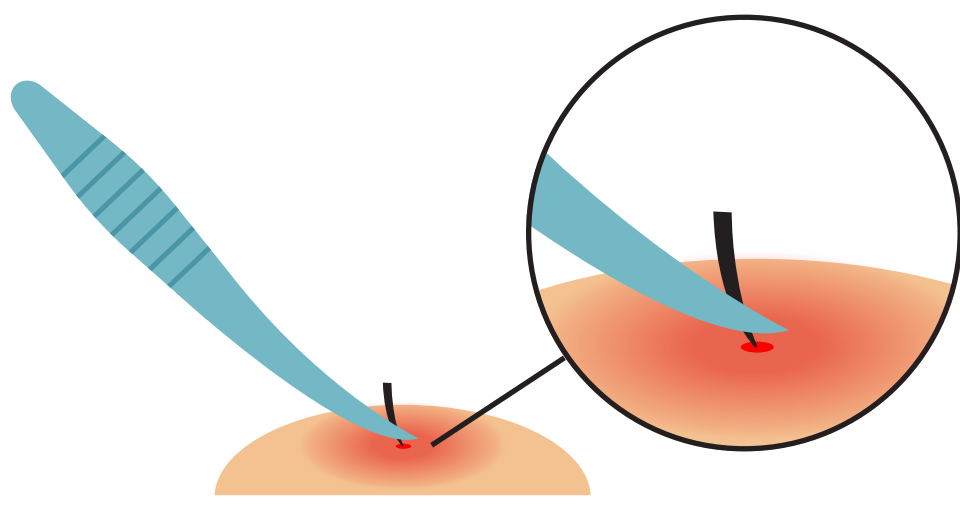
ЧТО ДЕЛАТЬ, ЕСЛИ ЧЕЛОВЕК ПОТЕРЯЛ СОЗНАНИЕ?



Немедленно вколоть больному адреналин и обратиться за получением медицинской помощи

ЧТО ДЕЛАТЬ, ЕСЛИ УКУСИЛА ПЧЕЛА ИЛИ ОСА, А ЧЕЛОВЕК В СОЗНАНИИ?

1



Удалить пинцетом жало. Не рекомендуется выдавливать жало пальцами, так как это может привести к распространению яда

2



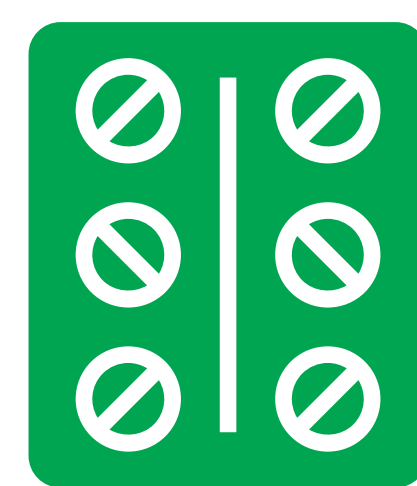
Промыть водой и обработать места укуса: спирт, перекись водорода, марганцовка, йод и т.д

3



Приложить холод. Холод сужает сосуды, снижает отечность. При отеке сдавливаются близлежащие ткани — возникает боль. Холод уменьшит боль

4



Пострадавшему с предрасположенностью к аллергическим реакциям нужно дать антигистаминный препарат: лоратадин, зиртек и др.

5



Если аллергическая реакция развивается стремительно и есть угроза жизни, немедленно вызывайте скорую или обращайтесь к врачу