

## КАК ПРОИСХОДИТ ЗАРАЖЕНИЕ?

Энцефалитные клещи атакуют в лесу: их слюна содержит яд, который они впрыскивают под кожу человека.



## ЧЕМ ОПАСЕН УКУС ЭНЦЕФАЛИТНОГО КЛЕЩА?

Поначалу болезнь похожа на грипп:



температура повышается до **38-39°C**



озноб



головные боли



слабость



Примерно с пятого дня болезни возникают признаки поражения нервной системы: **судороги, нарушение движений и речи.**

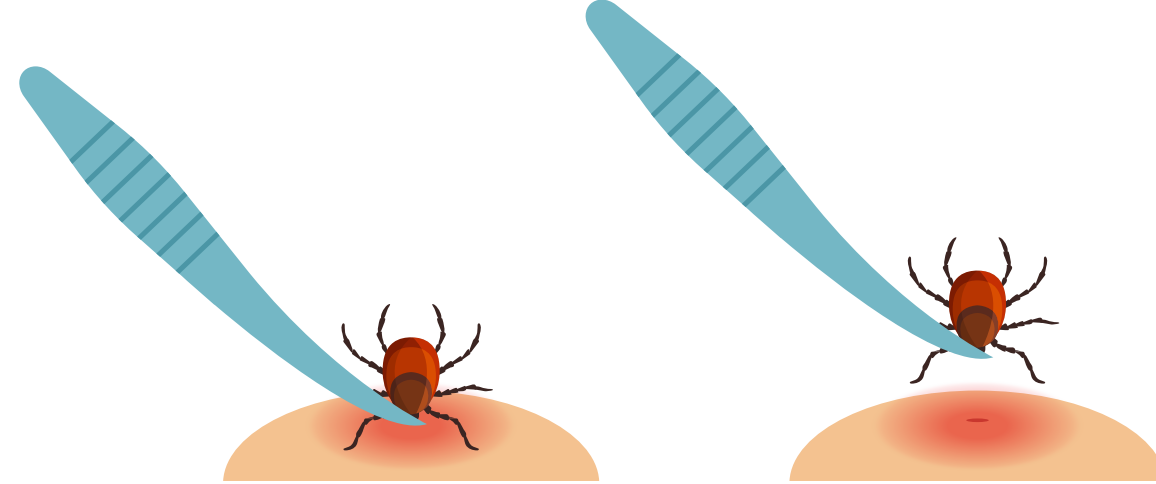
## КАК ПОНЯТЬ, ЧТО МЕНЯ УКУСИЛ ИМЕННО ЭНЦЕФАЛИТНЫЙ КЛЕЩ?

Нужно сдать анализ на полимерную цепную реакцию (ПЦР-анализ крови), а также анализы на наличие **антител G и M** — они покажут наличие инфекции.

## ЧТО ДЕЛАТЬ ПРИ УКУСЕ КЛЕЩА?



Промойте место укуса водой и смажьте антисептиком



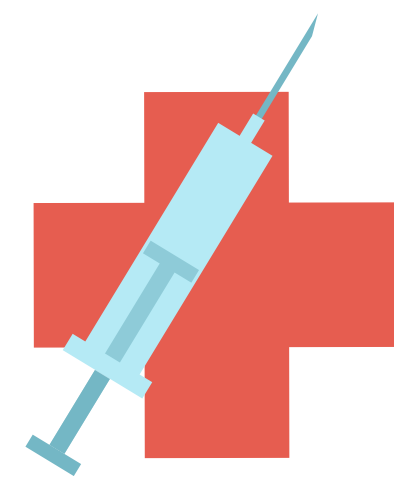
Удалить клеща осторожно пинцетом, ухватитесь как можно ближе к коже и медленно вытягивайте



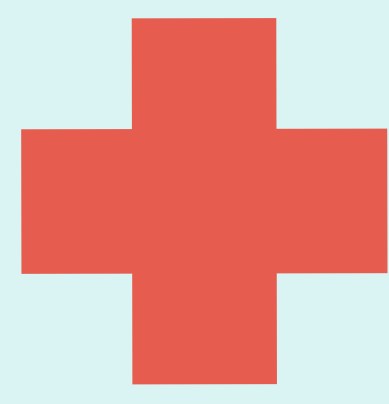
Вытащив клеща, место укуса промойте водой с мылом



Клеща положить в банку, чтобы в случае необходимости отдать на исследование



Обратиться к специалисту, чтобы исключить инфекционное заболевание.



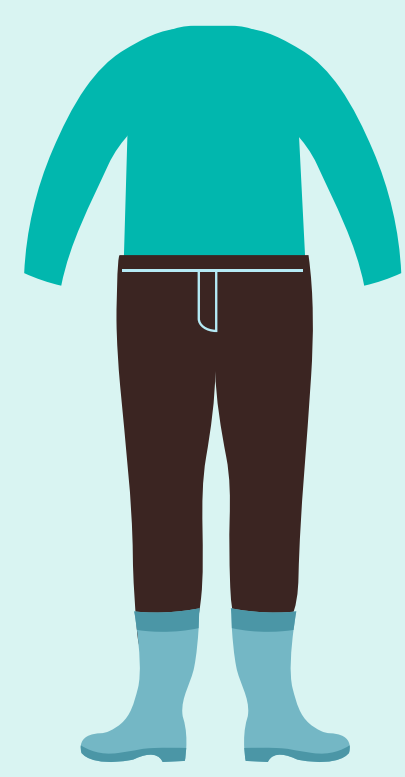
## КАК ЛЕЧИТЬ КЛЕЩЕВОЙ ЭНЦЕФАЛИТ?

Самостоятельно это сделать невозможно, нужно срочно **обратиться к врачу**. Если заражение произошло недавно, больному проводят экстренную профилактику — вводят **иммуноглобулин**. Однако всем пациентам всё равно положен **стационар**.

## ЕСТЬ ЛИ ПРОФИЛАКТИКА У ЭТОЙ БОЛЕЗНИ?

Да, лучшей защитой остаётся **прививка**. Её стоит делать **за пару месяцев** до начала сезона активности клещей.

## КАКИЕ ЕСТЬ ДОПОЛНИТЕЛЬНЫЕ СПОСОБЫ ПРОФИЛАКТИКИ?



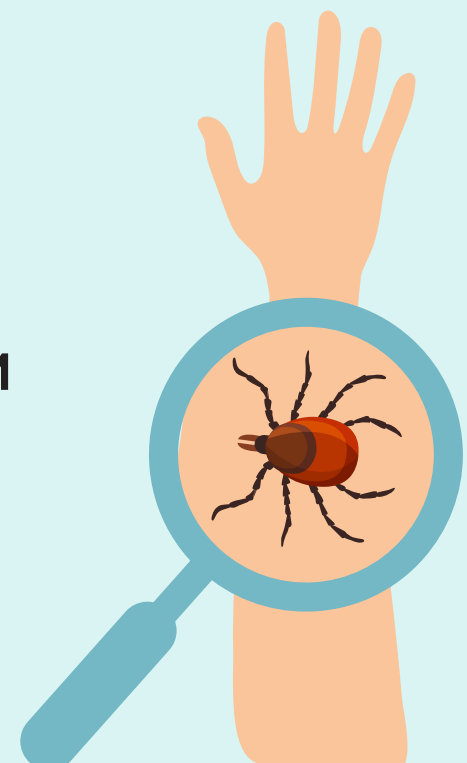
Когда находитесь на природе, надевайте вещи с длинными рукавами и плотными манжетами, а брюки заправляйте в обувь



Используйте спреи, отпугивающие насекомых



По возможности не ходите по траве и не стойте под деревьями — именно там любят прятаться клещи



Всегда осматривайте себя по возвращении домой. Чаще всего вредители оседают на голове, за ушами, в подмышках и других изгибах тела